

怡利電子工業股份有限公司



免責聲明

本文件係由怡利電子工業股份有限公司（以下簡稱本公司）製作，本文件中之內容並未明示或暗示陳述或保證其具有公正性、準確性、完整性或隨時更新。文件內容係以發布時點之環境變動為考量，日後亦不可能為此時點後之重大發展狀況而更正本文件相關內容。本公司、關係人、代表均不就使用（例如疏忽或其他情況）本文件內容或其他與本份文件有關內容所引發之損害負責。

本文件之陳述可能會表達出本公司對未來願景之信心與期望，但這些前瞻性之陳述係建立在若干與本公司營運及超出本公司管控因素外之假設條件上，因此，實際結果與上開前瞻性陳述可能有很大的差異。

怡利台灣

彰化總廠
研發中心

彰化廠
組裝線

全興二廠
光學玻璃廠

R&D:
ID,ME, EE-1, EE-2

組裝線 x 10

玻璃產線 x 4
• 平面鏡
• 凹凸面鏡
• 自由曲面鏡

SMT line x 2
組裝線 x 8

怡利江蘇

蘇州廠

R&D

SMT line X 2
HUD環形組裝線 x 2

怡利泰國

泰國廠

SMT line X 2
組裝線 x 12

怡利印度

專案辦公室

Sales, FAE, ME, EE, PE

統亞電子

台南

R&D:
ID,ME, EE

Electronics Manufacturer
Mechanical Manufacturer



車載主機、後座娛樂系統、環景系統、倒車顯影、盲區偵測系統、車用無線充電器

車用電子配件
產品

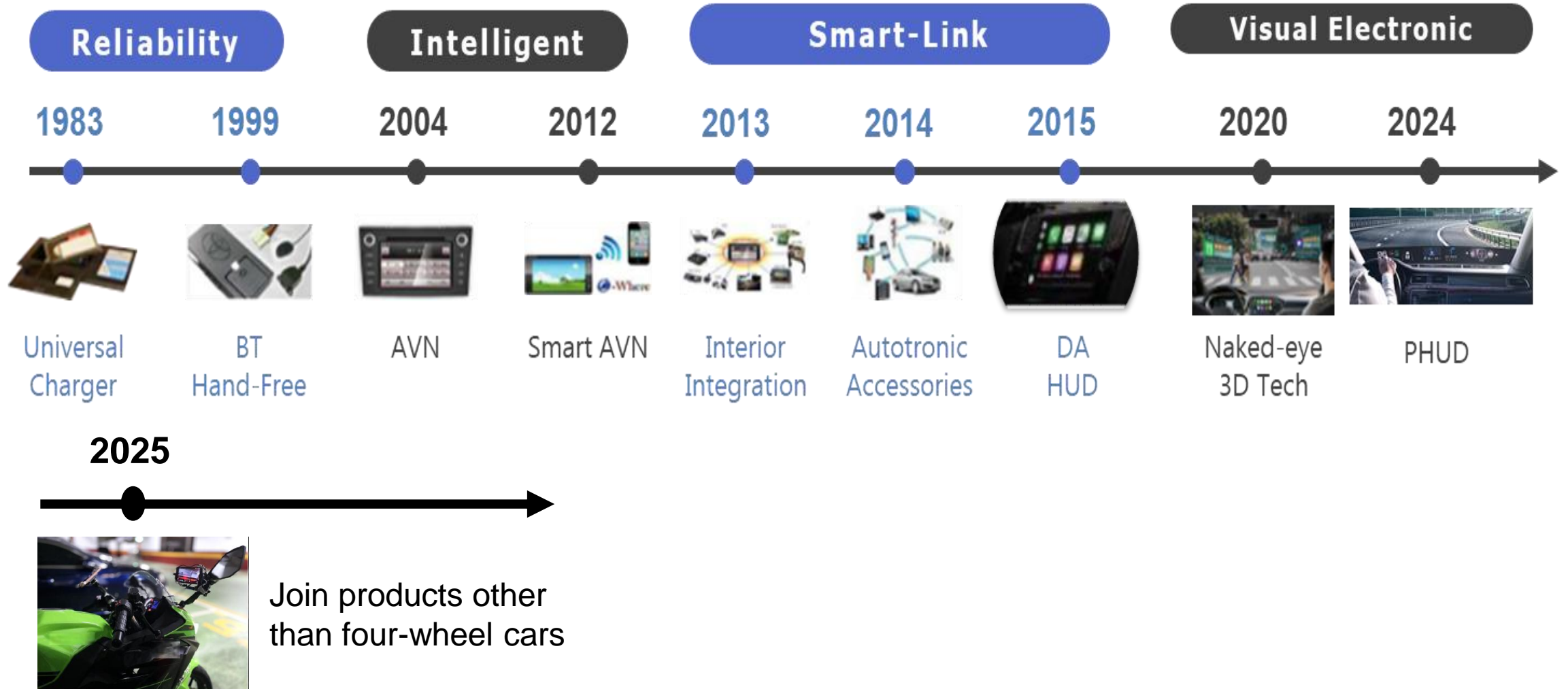
光學玻璃相關產
品

前擋玻璃抬頭顯示器

車載主機、後座娛樂系統、環景系統、倒車顯影、前擋玻璃抬頭顯示器、盲區偵測系統、車用無線充電器、行車記錄器、電子後視鏡

前擋玻璃抬頭顯示器、電子後視鏡、環景系統、車用無線充電器、行車記錄器

二輪碼表、燈具、加熱握把、電裝品、無人機配件、特殊交通工具電裝件



 **KOSO**

- ▶ **Establish in 1981**
- ▶ **Specialized in 2 Wheel Scooter, Motorcycle and Off-road Vehicles**
- ▶ **Product Range:**
 - Electronic Gauge Product
 - LED Product
 - Heated Product
 - Electronic Parts
- ▶ **Special Strengths:**

Abundant experiences in developing and manufacturing for 2 wheel industry with Self-owned molding and injection plants so as to provide a more flexible delivery lead-time.

 E-LEAD

- ▶ **Establish in 1983**
- ▶ **Specialized in 4 Wheel and commercial vehicles**
- ▶ **Product Range:**
 - Head Up Display
 - Infotainment Head Unit
 - Rear Seat Entertainment
 - Other Autotronic Parts
- ▶ **Special Strengths:**

Qualified Tier1 supplier for most of global car OEMs with Taiwan, Thailand & China production bases. Robust QMS, innovative and flexible technological capability

取得統亞電子100%股權

- 大陸市場(TO GLOBAL MARKET)

WHUD / 2D ARHUD / 3D Spatial Vision HUD /
VPA / PHUD

- 台灣、東南亞市場+印度(TO GLOBAL MARKET)

INFOTAINMENT / ADAS /
WHUD / 2D ARHUD / ACCESSORIES /
Two-wheeler & Special Purpose Vehicle
Electronics and Accessories

- 歐美市場(TO GLOBAL MARKET)

WHUD / 2D ARHUD / 3D Spatial Vision HUD / PHUD /
ACCESSORIES / Two-wheeler & Special Purpose
Vehicle Electronics and Accessories





HUD / Digital IC



Infotainment / HMI



ADAS



Accessories



DASHBOARD



HEATER



LIGHTING



ELECTRICAL ACCESSORIES



2 Wheeler Appearance



Transmission System



Engine System



Carburetor Starter & Fans

Motorcycle/Scooter & Special Purpose Vehicle Electronics

機車相關主要 OEM 客戶

客戶依字母順序排列

農建機相關主要客戶



碼錶研發技術進程



【台灣第一顆液晶碼表】

OEM客戶 - 電子碼表產品實績 (LCD)



PGO UR1 電動車 LCD 碼表



KTM TF 250-E LCD 碼錶



Beta Moto 越野車 LCD 碼表



Gogoro VIVA LCD 碼表



Triumph EX-03 LCD 碼錶



Ducati V21K 越野車碼錶

OEM客戶 - 電子碼表產品實績 (TFT LCD)



Kawasaki Z900 TFT LCD碼錶



Belassi水上摩托車
TFT LCD碼表及開關



Fantic Caballero 700
TFT LCD碼錶



竹內 挖土機 TFT LCD碼錶



Argo TFT LCD碼錶



蓋亞 TFT LCD碼錶

專車專用



泛用



經典



競技



產品介紹 - 智能碼表 8 吋



8 吋彩色觸控螢幕功能概要：

- USB 連接埠引導程式
- 數位和類比攝影機輸入
- IP67 防護等級 (即使觸控螢幕沾上水或灰塵，也能正常觸控)
- 重力感測器(Gravity Sensor)

燈具產品研發技術進程



OEM客戶 - 燈具產品實績



MV AGUSTA F3
LED 頭燈



MV AGUSTA Lucky Explorer
LED 尾燈



MV AGUSTA Super Veloce
LED後燈



KTM A637
LED 前方向燈組



KTM A637
LED 尾燈組



KTM A674
LED 前位置燈

OEM客戶 - 燈具產品實績



DUCATI V220
LED 前方向燈



DUCATI 2102
LED 前方向燈



DUCATI V21E
LED 後霧燈



BRP Signature light
LED 前位置燈



TRIUMPH Street Triple 2023
LED 後燈

頭燈



輔助照明



後燈



方向燈



未來產品佈局方向 - Bending Light

- 自適應矩陣式 LED 頭燈(Adaptive Matrix LED Headlight)
- LED Matrix 驅動模組
- MCU控制單元
- 光型切換演算法
- 散熱設計與模組化封裝



加熱產品研發技術進程



OEM客戶 - 加熱產品實績



KYMCO AK550加熱握把



BRP 水上摩托車



INDIAN FTR



BRP Spyder

專車專用



一體式加熱握把



加熱握把



快拆式加熱產品



未來產品佈局方向 - 加熱應用模組

- 輪椅、代步車加熱椅墊
- 除草機、鏟雪機等農機加熱握把、方向盤



電裝產品研發技術進程



OEM客戶 - 電裝產品實績



TRIUMPH USB



TRIUMPH 分離式USB



GOGORO
智慧型手機無線充電架



KTM Type C USB



Kawasaki PCU

產品介紹 - PCU & PCU II

- 透過PCU(藍牙) & PCU II(藍牙+Wi-Fi)控制器串連手機與碼表，兩者可互相分享資訊



產品介紹 - 手把開關

Triumph
越野車手把開關

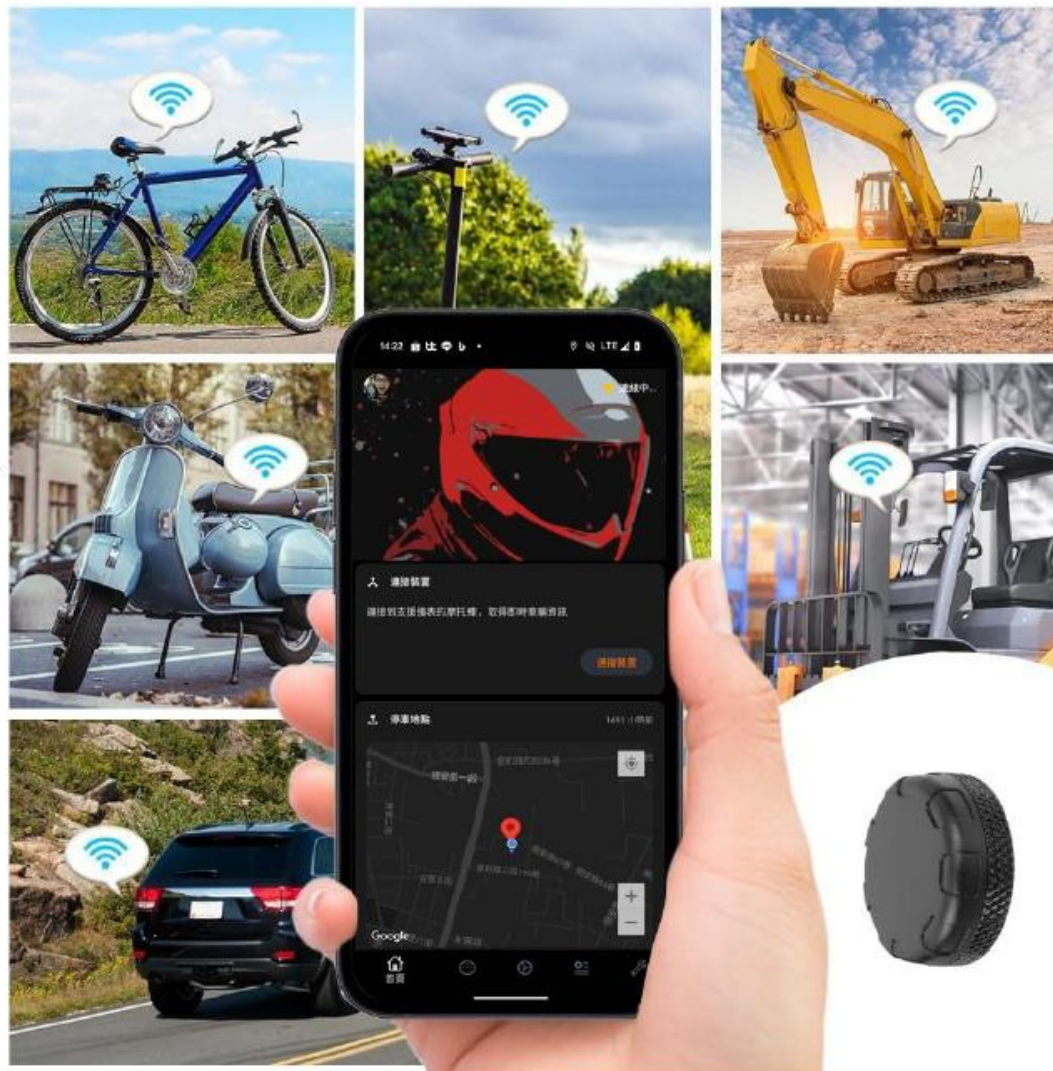


久保田
電子控制操作桿



未來產品佈局方向 - 防盜LTE + APP

- 定位追蹤
- 駐車警戒
- 移動警報
- 尋車模式
- 整合KOSO碼表與APP
- 高價腳踏車、改裝車、重機、
建機、農機



未來產品佈局方向 - 系統整合

- 雷達 盲點偵測
- 鏡頭 行車紀錄
- 儀表 整合顯示



Motorcycle/Scooter & Special Purpose Vehicle Mechanical

主要客戶(機構廠)



KYMCO



KOSO TAIWAN
KOSO THAILAND
KOSO PHILIPPEN
KOSO INDONESIA
KOSO NORTH AMERICA



主要產品介紹-外觀部品



衝刺 龍頭座



雙油線加油座



龍骨 手拉桿



導光 手拉桿



後視鏡



龍紋 握把



灣流雙色握把



颶風雙色握把



極光雙色握把



波動雙色握把



疾風雙色握把



車身強化拉桿

主要產品介紹-外觀部品



衝刺風鏡



導流小風鏡



前輪土除



引擎導風胸蓋



導風水箱護罩



導風空濾外蓋



輕量化導風傳動外蓋



排氣管防燙蓋



後輪內土除



後輪土除組(含燈)



後輪小土除



X1 導風牌照框

主要產品介紹-引擎系統、傳動系統



汽缸頭



汽缸



火星塞蓋



傳動套件組



離合器套件組



開閉盤



波浪競技型空濾



化油器



節氣門



歧管



輕量化風扇

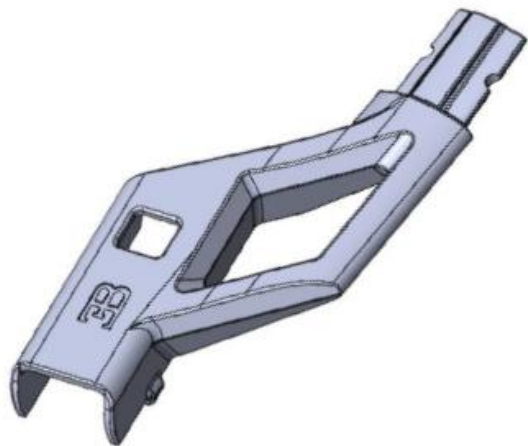
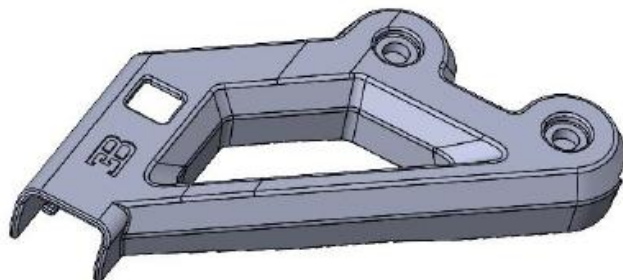


電盤

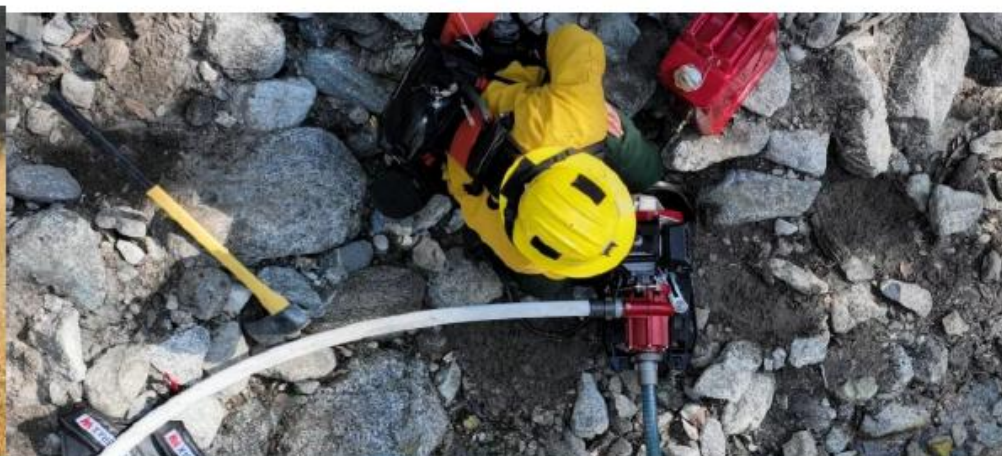
古董車部品-PUCH MAXI



跨產業產品-BUGATTI 雨刷部品



跨產業產品-消防引擎用汽缸



未來計畫產品-燃油推進系統



未來計畫產品-UAV引擎



未來計畫產品-UAV引擎化油器&啟動器




未來計畫產品-UAV UAS



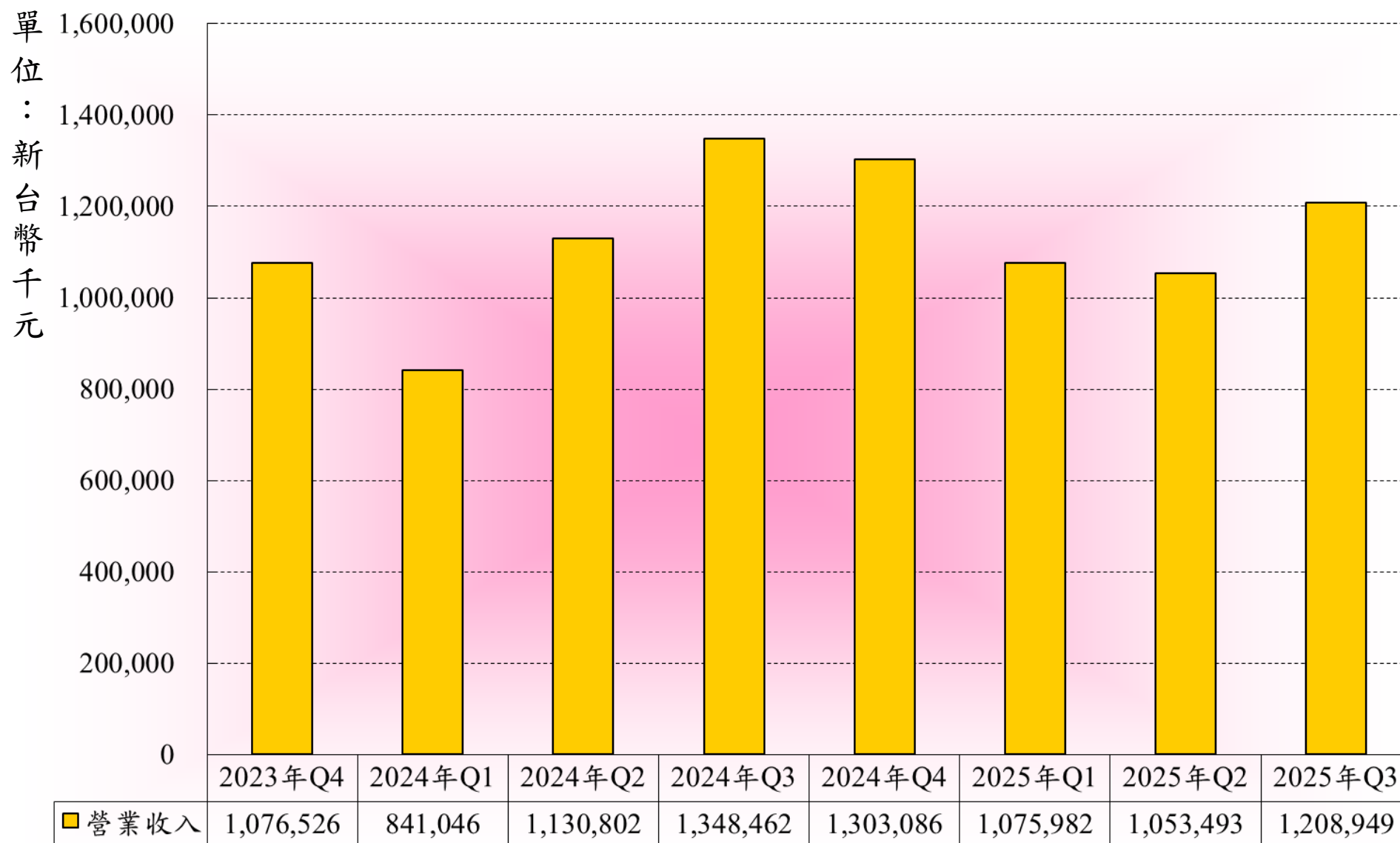
未來計畫產品-變頻電子風扇

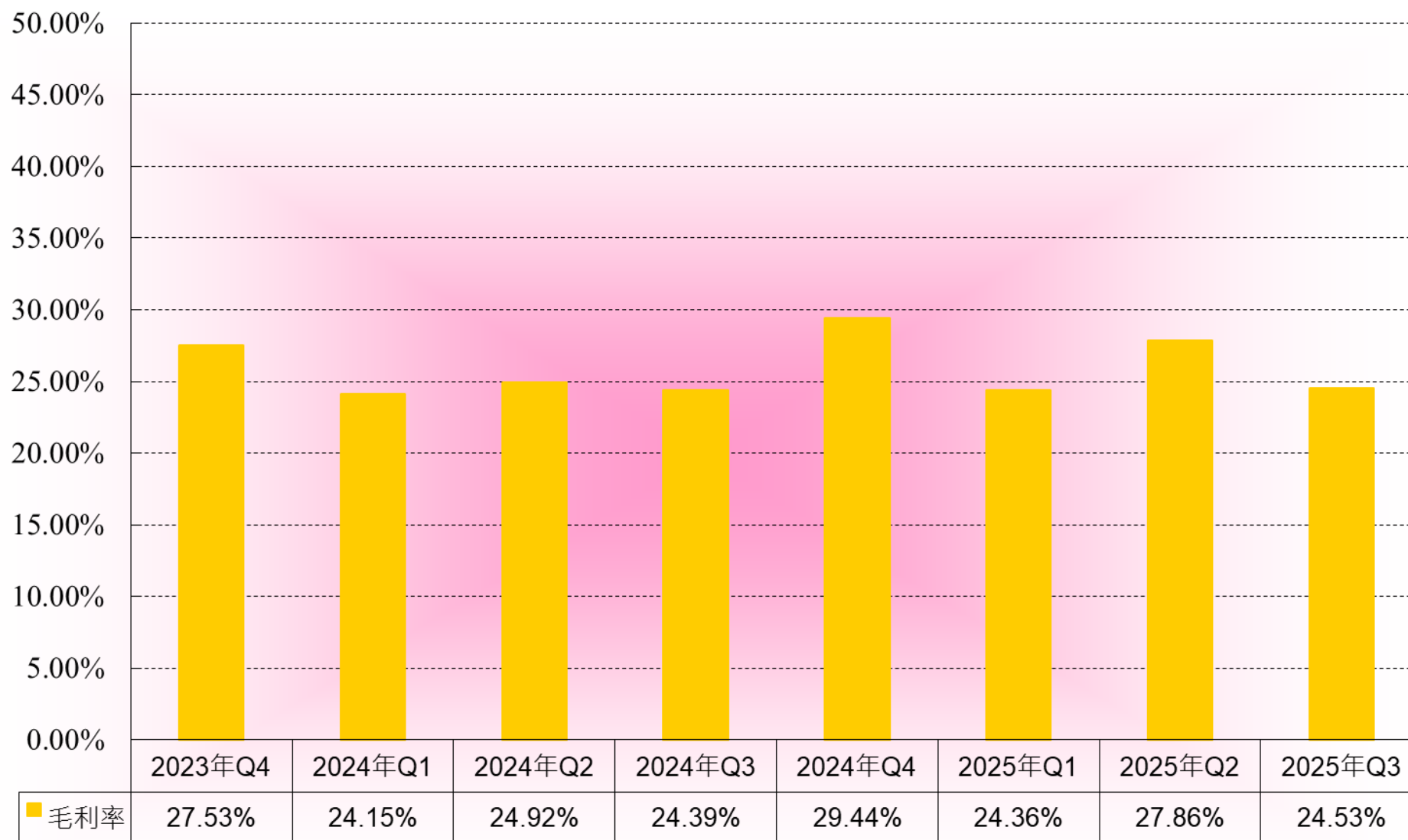


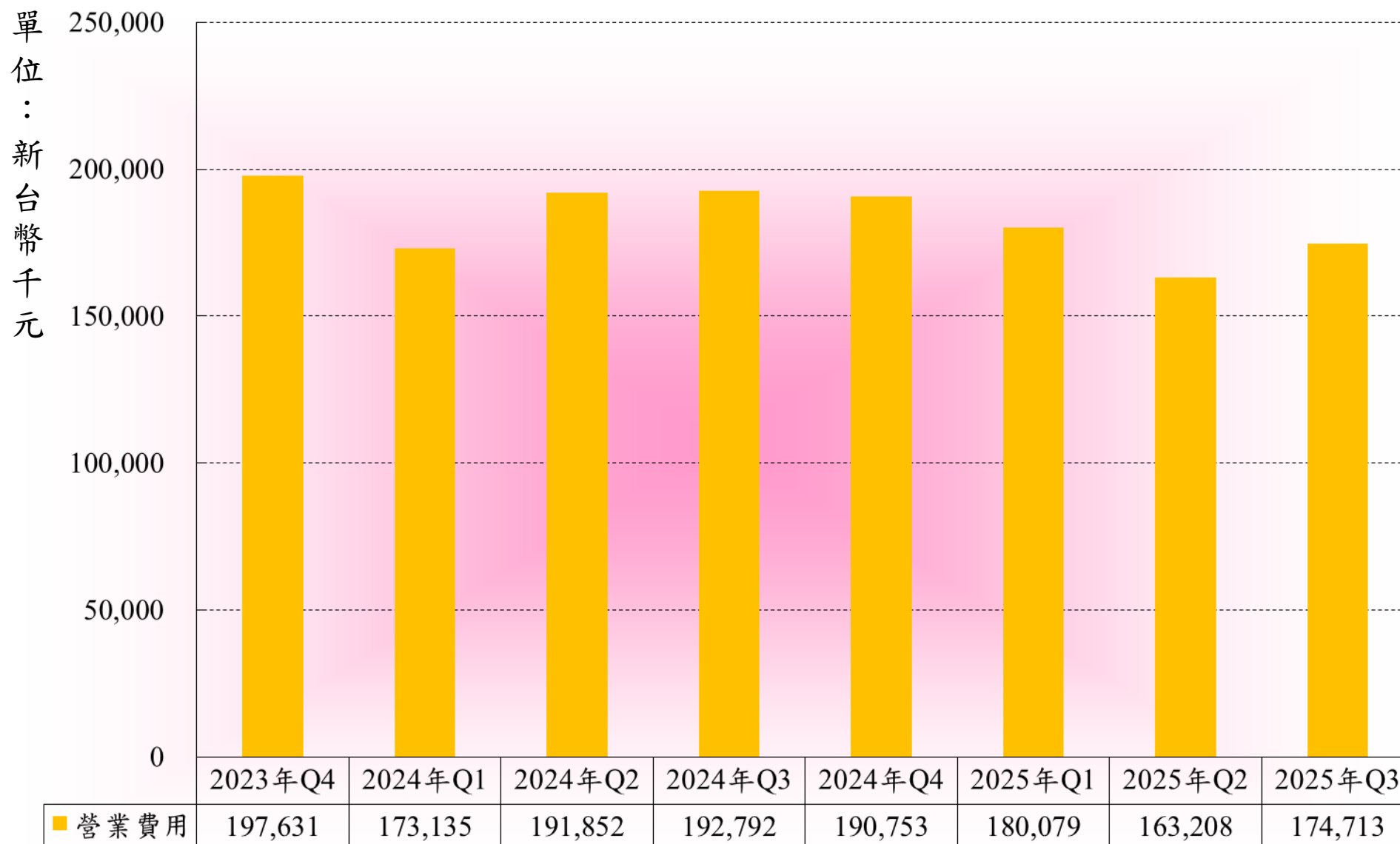


The image displays a motorcycle with various technology features highlighted by colored boxes and labels:

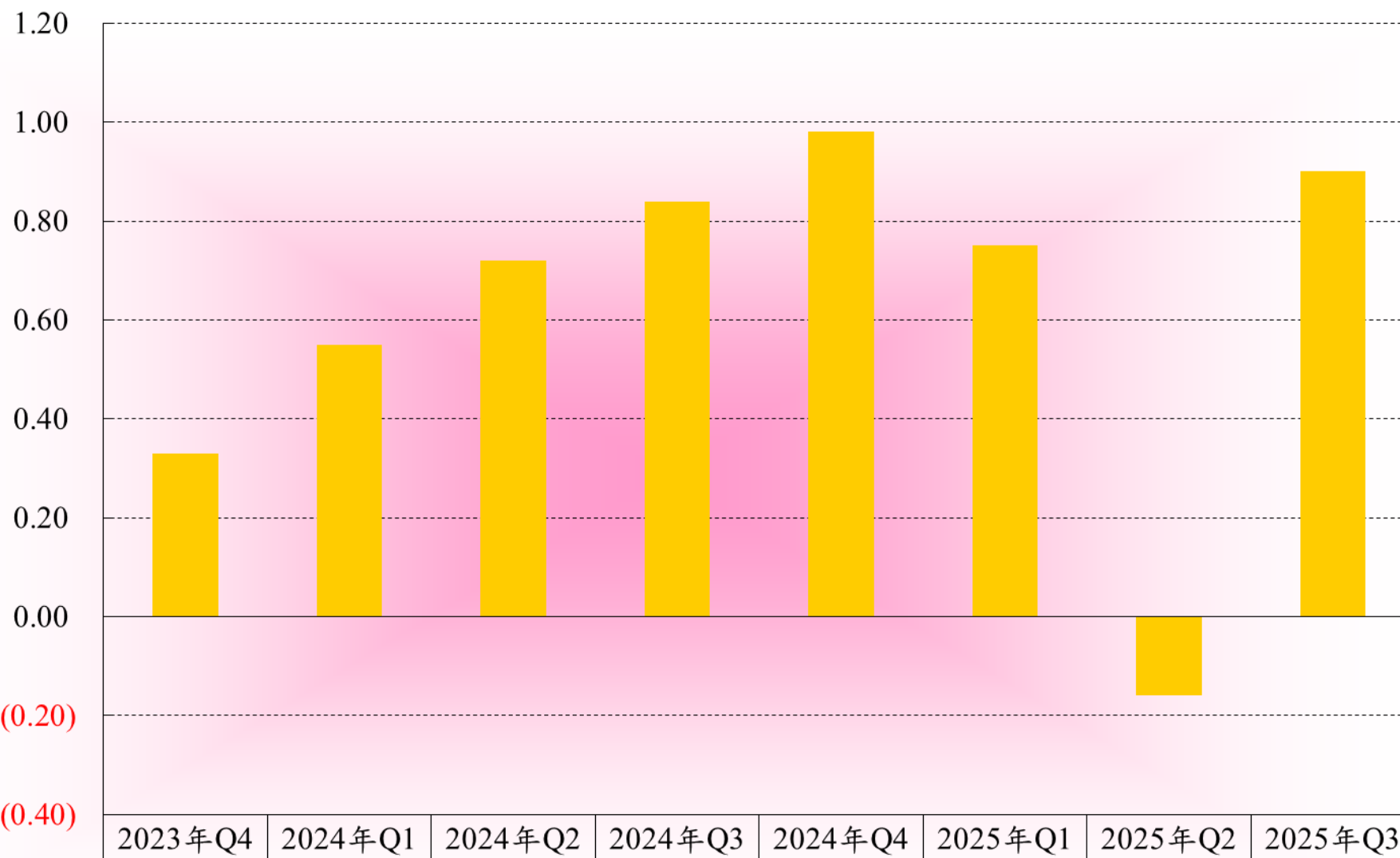
- APP** (Smartphone)
- 儀表** (Instrument Cluster)
- 鏡頭** (Camera)
- 盲點偵測** (Blind Spot Detection)
- 防盜** (Anti-theft)
- Key Less** (Keyless Ignition)
- 感測器** (Sensor)
- 通訊連線** (Communication Connection)
- 無線傳輸** (Wireless Transfer)
- 按鍵開關** (Button/Switch)
- 操作桿** (Control Lever)
- 頭燈** (Headlight)
- 方向燈** (Turn Signal)
- 加熱握把** (Heated Grip)
- 加熱手套** (Heated Glove)
- 尾燈** (Tail Light)
- 後視鏡** (Rearview Mirror)
- 閃爍器** (Flasher)
- USB 充電** (USB Charging)
- 手機架** (Phone Mount)
- 加熱坐墊** (Heated Seat)
- 加熱方向盤** (Heated Steering Wheel)



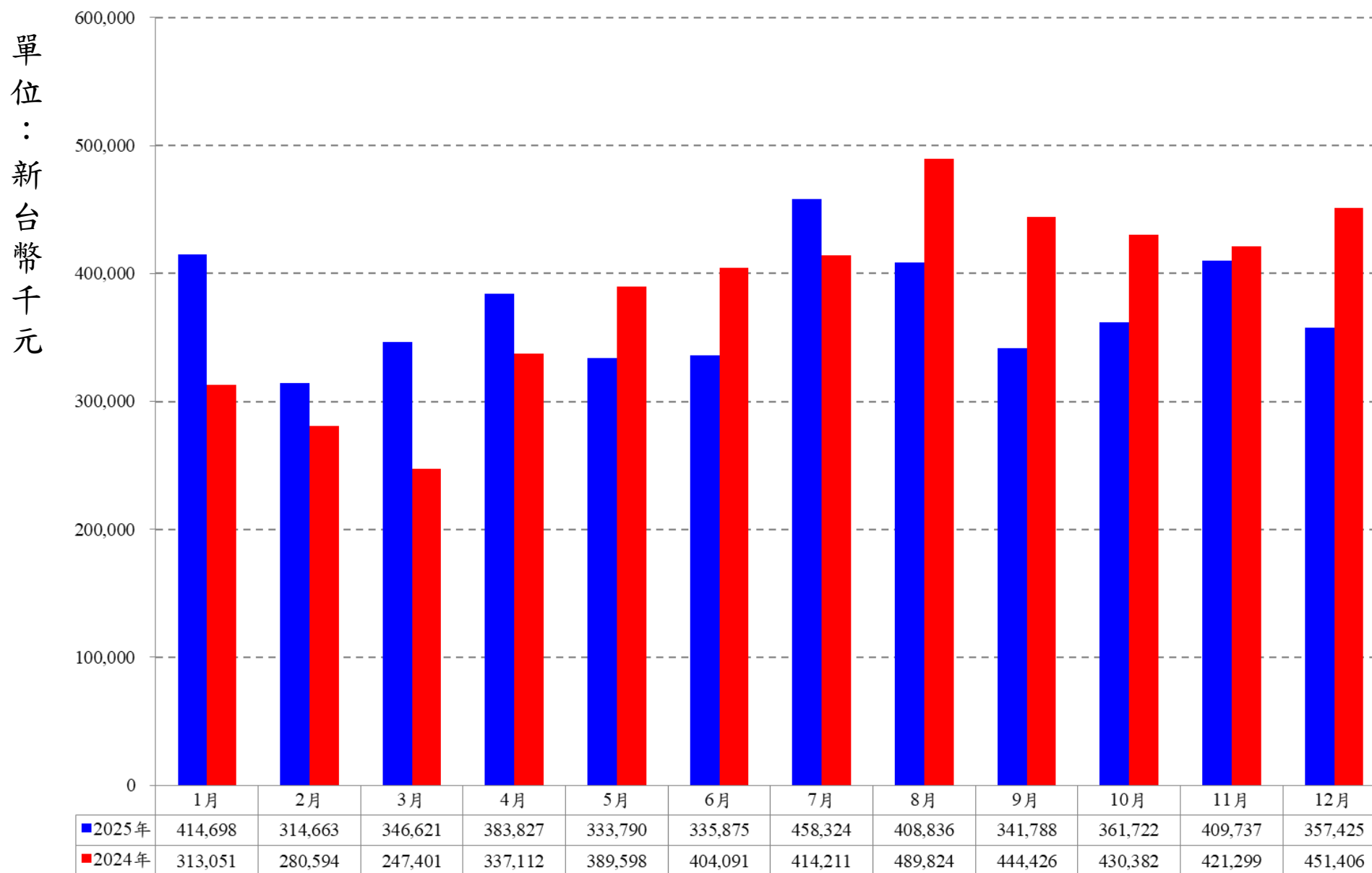




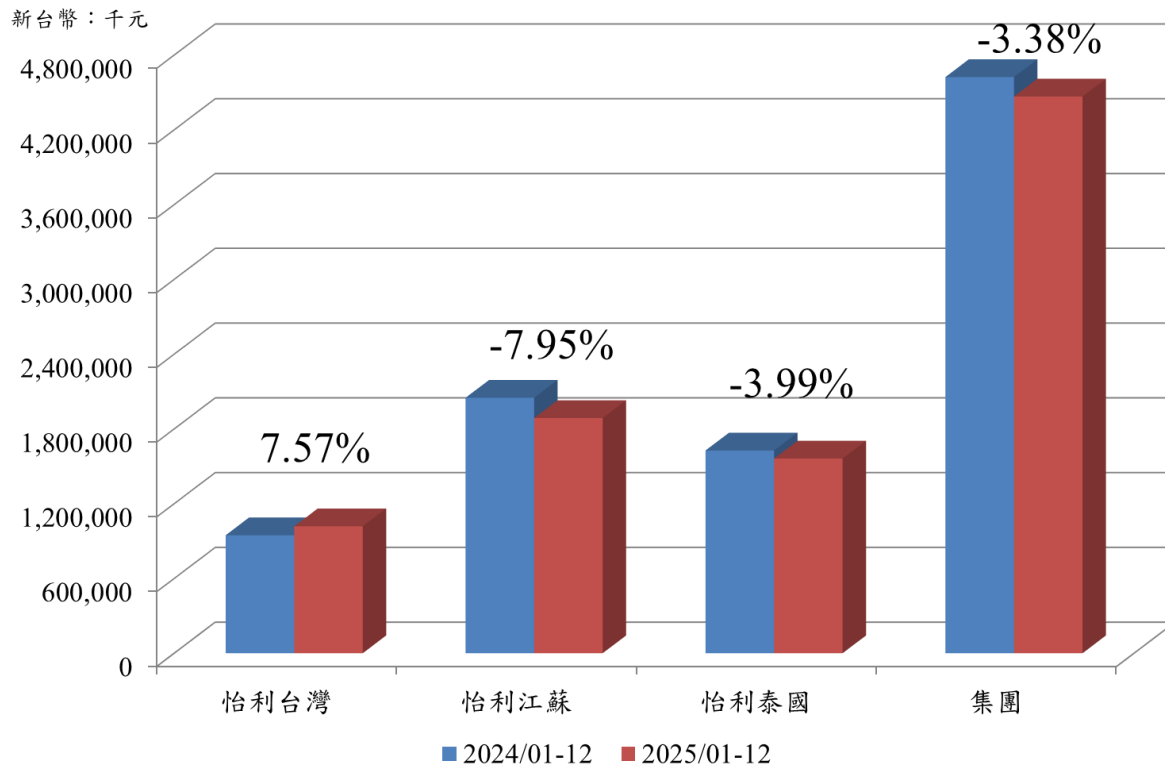
單位：
新台幣元



| | | | | | | | | |
|--------|------|------|------|------|------|------|--------|------|
| ■ 每股盈餘 | 0.33 | 0.55 | 0.72 | 0.84 | 0.98 | 0.75 | (0.16) | 0.90 |
|--------|------|------|------|------|------|------|--------|------|

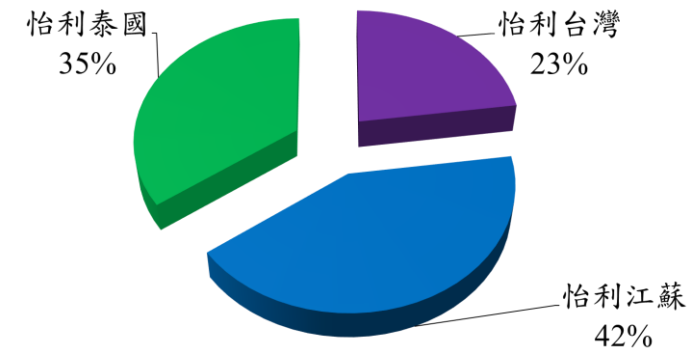


成長性

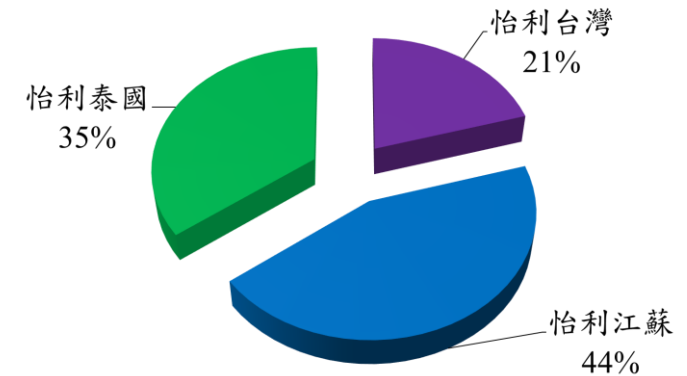


佔比

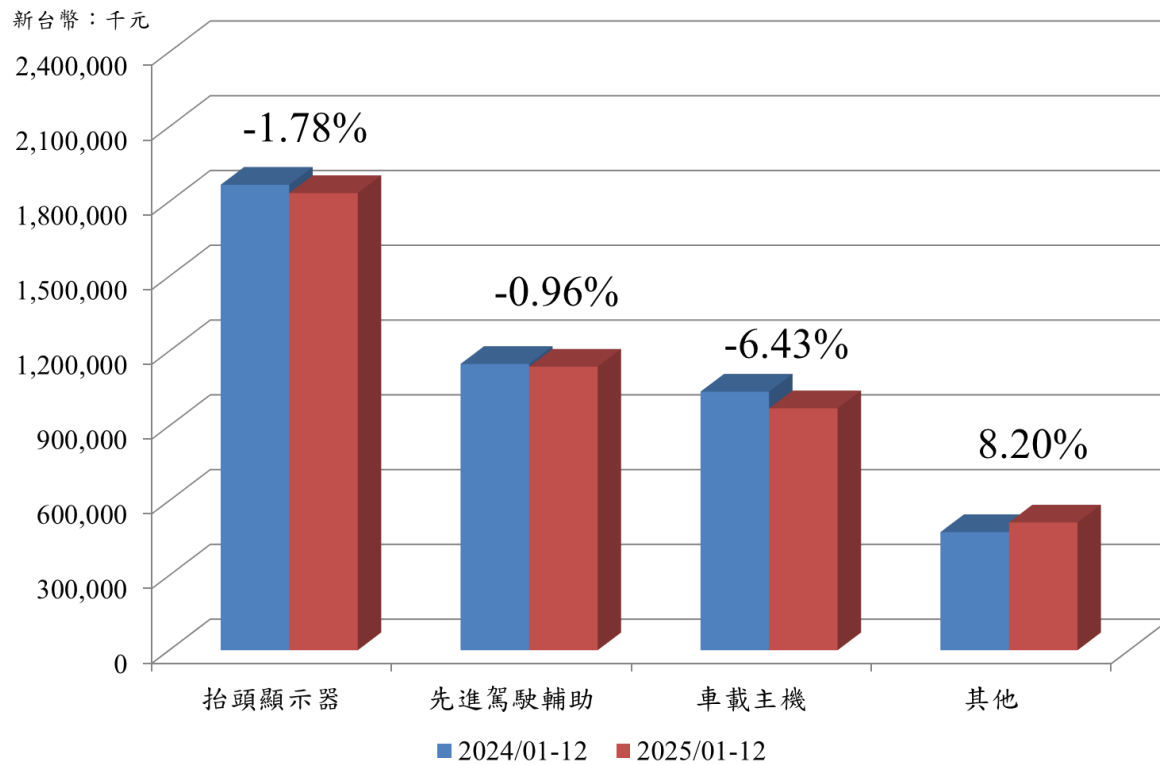
2025/01-12各營運中心營收佔比



2024/01-12各營運中心營收佔比

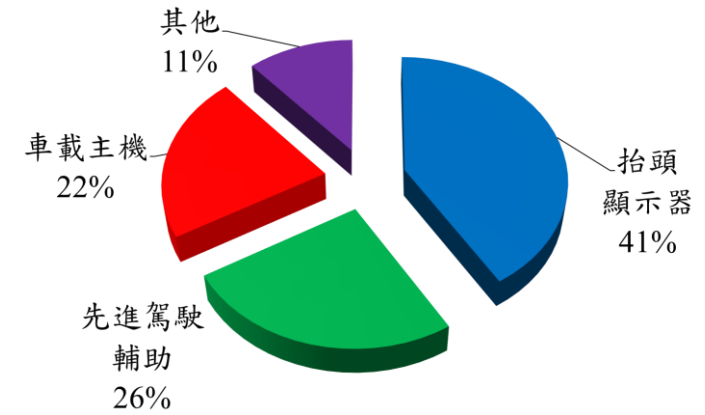


成長性

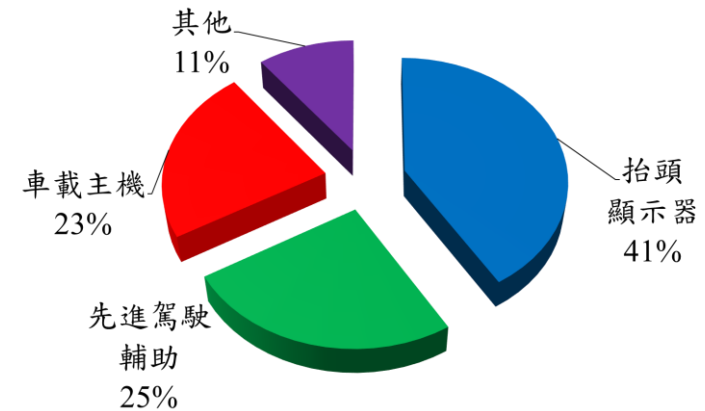


佔比

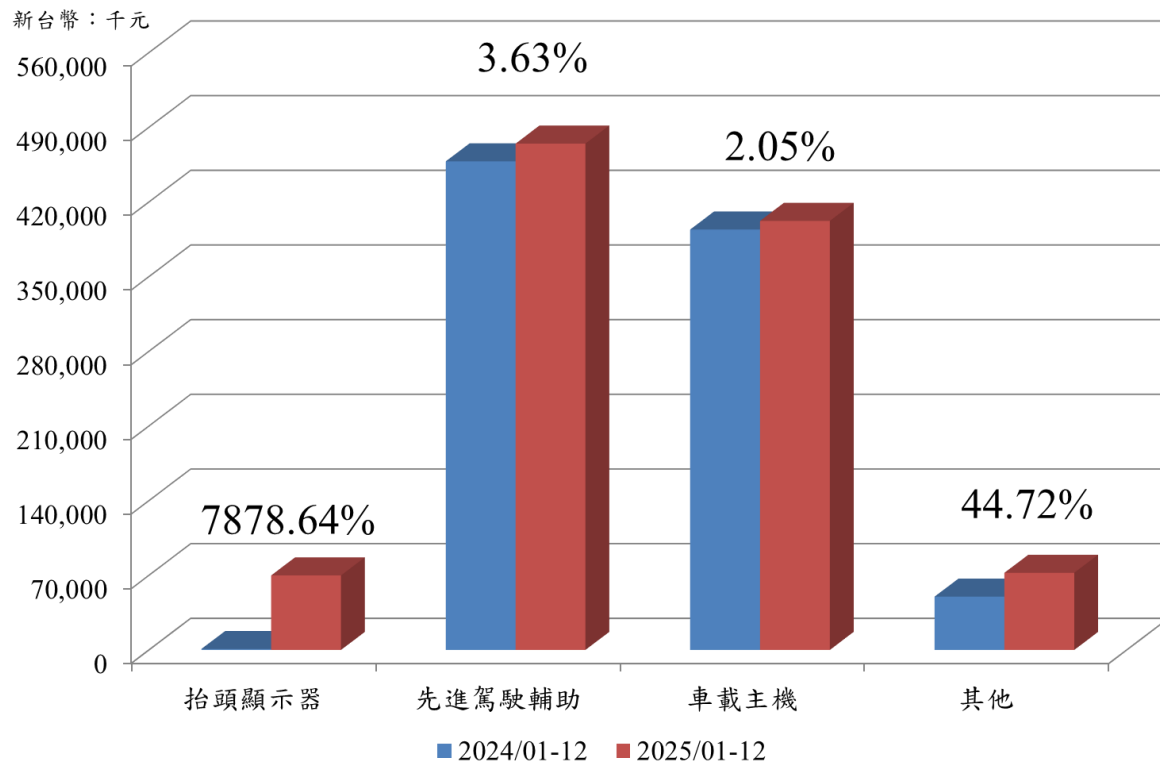
2025/01-12集團產品類別營收佔比



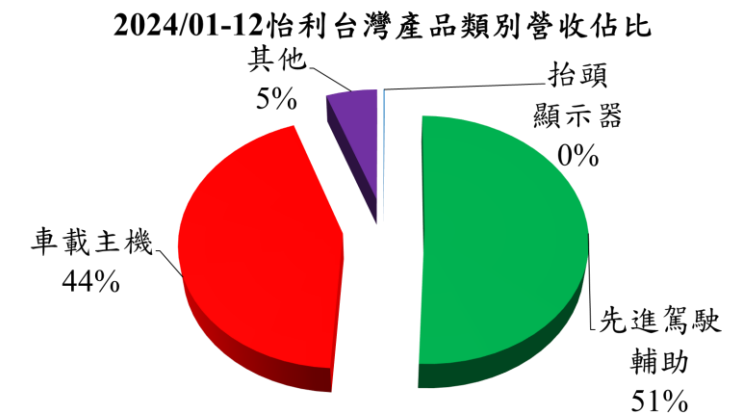
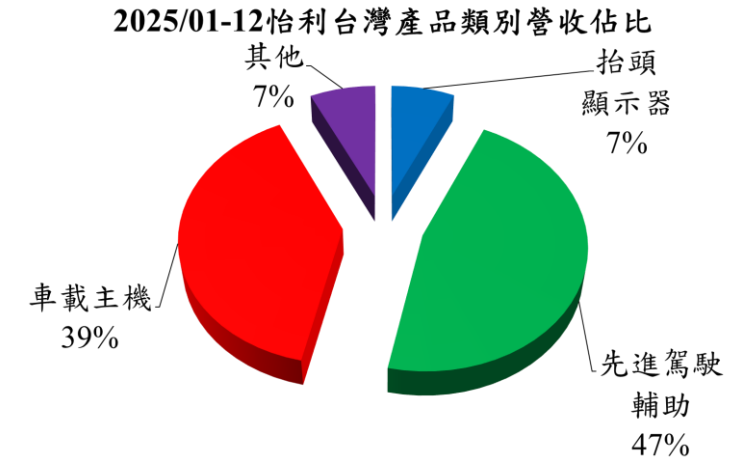
2024/01-12集團產品類別營收佔比



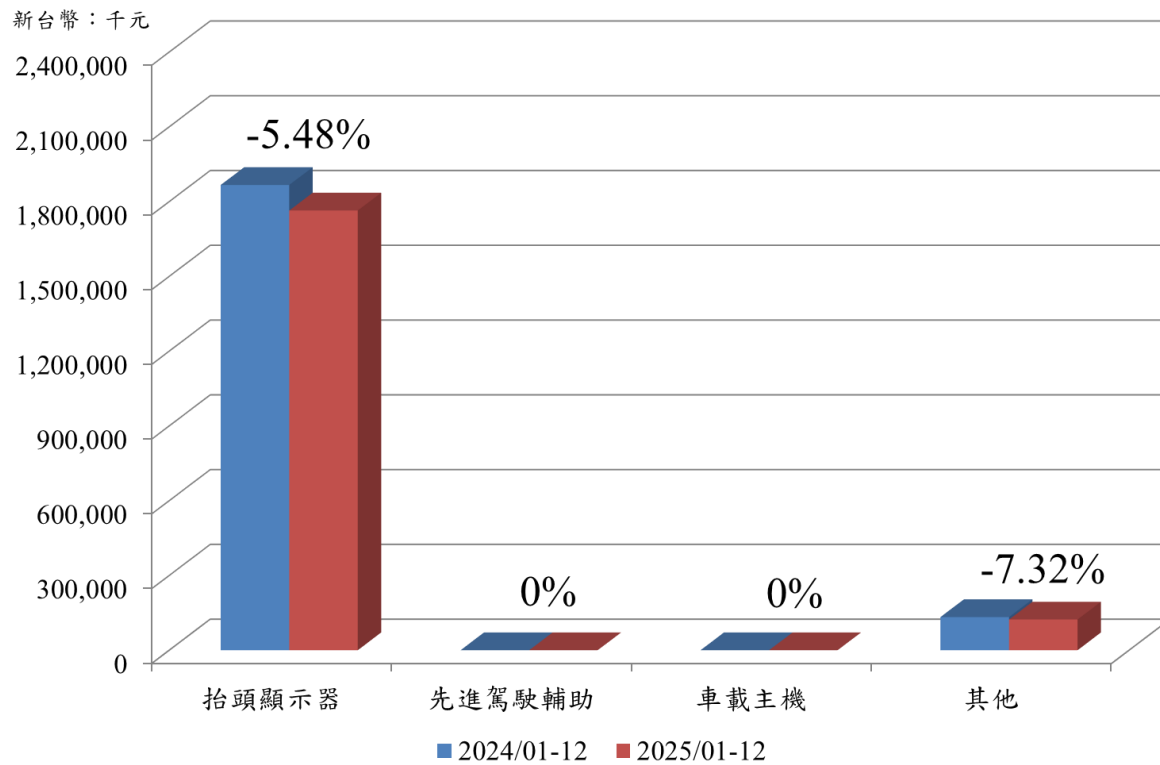
成長性



佔比

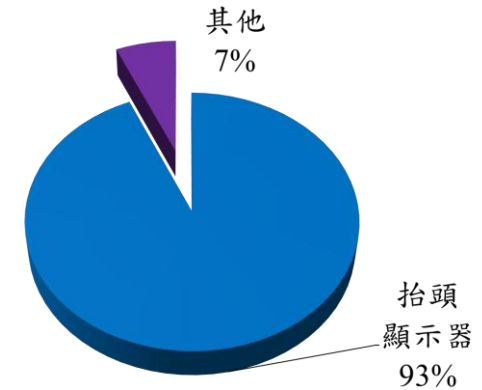


成長性

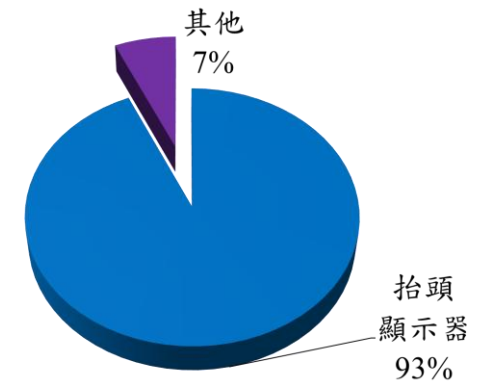


佔比

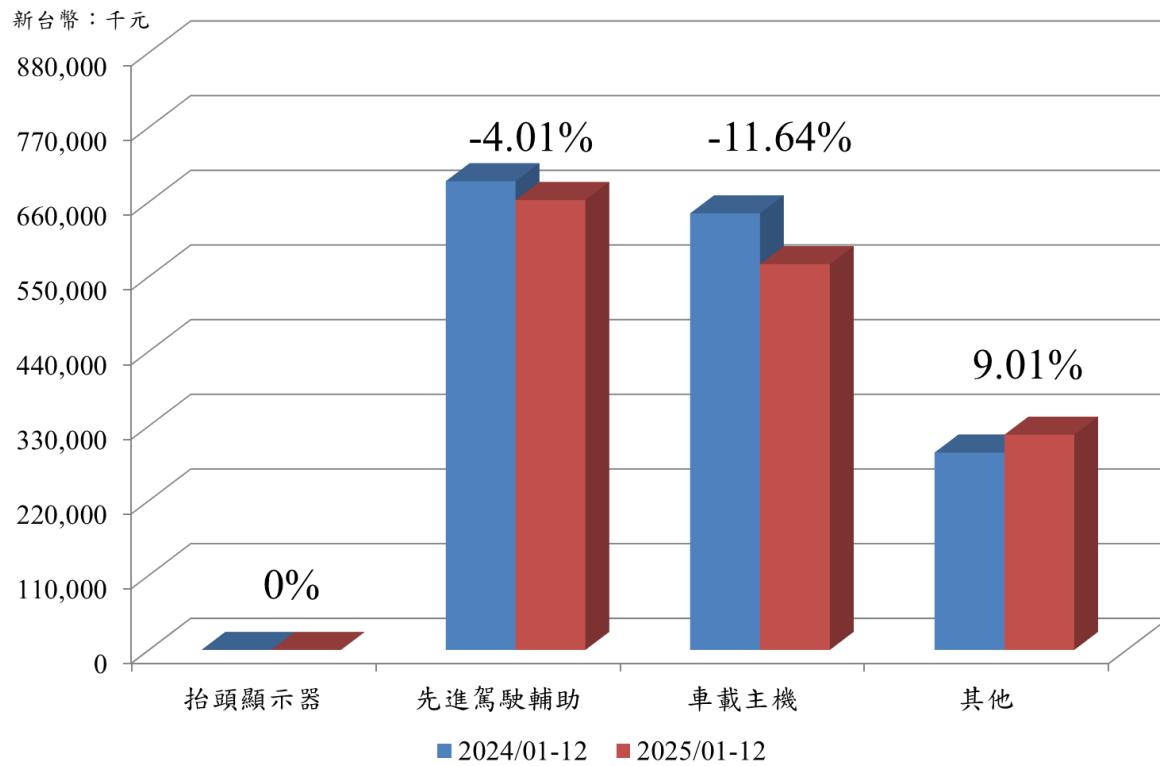
2025/01-12怡利江蘇產品類別營收佔比



2024/01-12怡利江蘇產品類別營收佔比

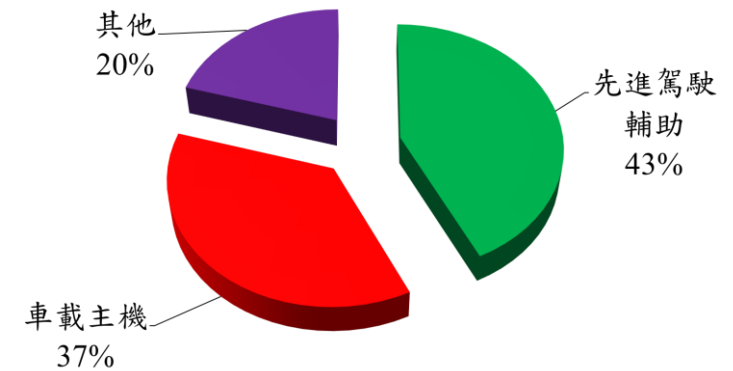


成長性

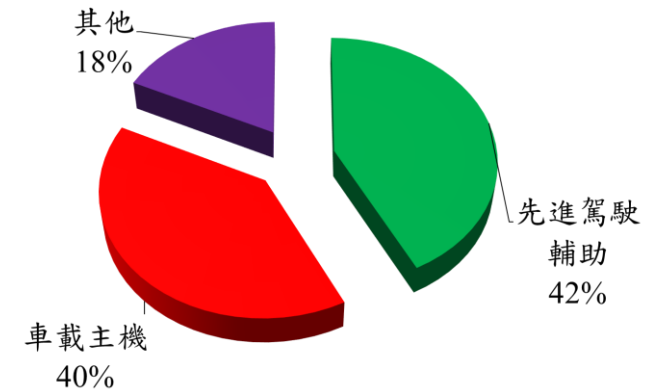


佔比

2025/01-12怡利泰國產品類別營收佔比



2024/01-12怡利泰國產品類別營收佔比



Thank you

敬請指教